

紅葉が山々を彩る季節となりました、京都支部が夏以降に行なった事業をご紹介します。

## 現在京都支部で受け入れているフェロー一覧

2011年11月28日現在

氏名	国籍	性別	滞在期間	所属機関	研究テーマ	受入機関
TENNETI, Vijay Suryakant	インド	男性	2011年1月15日～ 2012年1月14日	英語・国際言語学准教授(上級)	社会文化的理解と異文化交渉	国際日本文化研究センター
STEGEWERNS, Dick	オランダ	男性	2011年1月17日～ 2011年12月16日	オスロ大学 文化研究・東洋言語学 教授	戦争の再演：戦後日本映画における自己と他者の表現	京都大学人文科学研究所
WALSH, Dermott	アイルランド	男性	2011年1月19日～ 2012年3月18日	ライデン大学アジア研究所 博士課程	「空」の問題と近代日本哲学の倫理	京都大学文学部
JUNG, Byeong-Ho 鄭炳浩	韓国	男性	2011年2月26日～ 2012年2月25日	高麗大学校 日語日文学科 副教授	近代初期(1980-1920)韓国における日本語文学の形成過程 研究—韓国居留日本人社会の日本語新聞・雑誌をとおして	立命館大学文学部
PARK, Cheun Soo 朴天秀	韓国	男性	2011年3月1日～ 2012年2月28日	慶北大学校 人文大学 考古学人類学 教授	考古学から見た新羅と倭の関係の新しい照明	大阪大学文学部
ESHAM, Mohamed	スリランカ	男性	2011年3月11日～ 2012年3月10日	サバラガムワ・スリランカ大学 上級講師/学部長	日本とスリランカの農協の比較研究	鳥取大学農学部
TAJAN, Nicolas	フランス	男性	2011年4月15日～ 2012年6月14日	トゥルーズ第2大学 博士課程	日仏ひきこもり比較研究	京都大学人文科学研究所
CHO, Jai Kook 趙載国	韓国	男性	2011年5月11日～ 2012年2月27日	延世大学校 教授	日本と韓国におけるキリスト教の受容に関する比較研究	同志社大学神学部
TOIVONEN, Tuukka	フィンランド	男性	2011年5月26日～ 2012年5月25日	オックスフォード大学グリーン・テンペルトン・カレッジ ジュニア・リサーチ・フェロー	「社会的起業家」になるということ—若い大人のモチベーションや変貌する「社会的貢献」について	慶応義塾大学理工学部
TRAN THI, Hoang Mai	ベトナム	女性	2011年6月15日～ 2012年3月14日	ベトナム社会科学院付属東北アジア研究院 日本研究センター・情報図書館センター所長	日本の図書館におけるデジタル化環境下の書誌コントロール—ベトナム図書館への教訓	国際日本文化研究センター
Thin Thin Myat	ミャンマー	女性	2011年6月16日～ 2012年4月15日	ビー大学 講師	ミャンマーと日本における持続可能な農業実践	京都大学東南アジア研究所
LEENABANCHONG, Chawin	タイ	男性	2011年6月16日～ 2012年6月15日	タマサート大学 准教授	評論：世界的危機と日本	大阪大学大学院国際公共政策研究科
KUMARASINGHE, Kulatiakka	スリランカ	男性	2011年6月30日～ 2012年4月29日	ケラニア大学 シニアプロフェッサー	日本の「能」における仏教の影響：現代スリランカ芸能における仏教概念の発展との関連	崇城大学芸術学部
A. KEENI, Gita	インド	女性	2011年6月30日～ 2012年6月27日	ビシュワ・バラティ大学 講師	女性に関する日本とベンガルのごとわざの比較研究	国際日本文化研究センター
PARK, Kyungmin	韓国	女性	2011年7月1日～ 2012年6月30日	ミンガン州立大学 博士課程	グローバル化時代の日本における「多文化共生社会」、そして地域社会の統合と社会的ネットワーク	大阪大学人間科学部
ARCH, Jakobina	米国	女性	2011年7月2日～ 2012年7月1日	ハーバード大学 博士課程	現代日本初頭期における捕鯨の環境的歴史	大阪市立大学経済学部
QUAN, Zhenan 権哲男	中国	男性	2011年7月19日～ 2012年7月19日	中国延辺大学 経営管理学院経済学部 副教授	図們江地域開発と中日協力に関する研究	福井県立大学経済学部
LU, Tan 盧担	中国	女性	2011年7月27日～ 2012年2月29日	中国社会科学大学院 博士課程	明治社会主義についての研究	大阪大学大学院国際公共政策研究科
DRZEWINSKI, Kamil	ポーランド	男性	2011年7月31日～ 2012年9月30日	ワルシャワ工科大学 博士課程	日本における建築学的オブジェクトの構造形成の論理	立命館大学理工学部
TULADHAR, Nirmal Man	ネパール	男性	2011年8月1日～ 2012年7月31日	トリバン大学 非常勤教授	日本における仏教経験	京都大学大学院アジア・アフリカ地域研究研究科
CONLAN, Thomas	米国	男性	2011年8月2日～ 2012年7月30日	ボーデン大学 教授	大内氏と日本の幻影時代	金沢大学文学類
HASSAN A.K.M, Yusuf	バングラデシュ	男性	2011年8月12日～ 2012年8月11日	ジャハンギルナガル大学 准教授	日本とバングラデシュとの語り物の比較研究：語り手の立場を中心に	沖縄県立芸術大学
METZLER, Mark David	米国	男性	2011年8月16日～ 2012年8月14日	テキサス大学オースティン校 准教授	ポストモダンデフレーション：なぜ21世紀のキャピタリズムは違うのか？	京都大学人文科学研究所
HWANG, So Yeon 黄昭淵	韓国	男性	2011年8月16日～ 2012年8月15日	江原大学校 教授	十七世紀日本の知的社会における朝鮮人儒者と韓国の出版物	天理大学文学部
FRYDMAN, Joshua	米国	男性	2011年8月22日～ 2012年8月14日	エール大学 博士課程	歌木簡：銘に見る日本の初期詩歌の研究	奈良女子大学文学部
JIANG, Bin 姜濱	中国	女性	2011年9月1日～ 2012年8月31日	江西師範大学 副教授	日本任侠映画研究	大阪芸術大学芸術学部
WANG, Laite 王来特	中国	男性	2011年9月1日～ 2012年8月31日	東北師範大学 博士課程	17世紀後期-18世紀中期日中貿易における政治、文化交渉—商人と地方官権の役割を中心に—	国際日本文化研究センター
JELESJEVIC, Dunja	セルビア	女性	2011年9月1日～ 2012年7月31日	イリノイ大学アーバナ・シャンペン校 博士課程・ティーチングアシスタント	宗教魔力、宗教啓発：中世日本における能楽堂と宗教	名古屋大学文学部
WANG, Yeyang 王也揚	中国	男性	2011年9月6日～ 2012年9月5日	中国社会科学院 教授	東アジア共同体と民族主義問題	京都大学人文科学研究所
VARNER, Melinda	米国	女性	2011年9月7日～ 2012年6月6日	カンザス大学 博士課程	近代の將軍の茶道の社会的政治的な特徴	福岡大学文学部
KOCH, Angelika	オーストリア	女性	2011年9月16日～ 2012年3月12日	ケンブリッジ大学 博士課程	江戸の指南書に見る近世のセクシャリティと身体	立命館大学文学部
THOMPSON, Luke	米国	男性	2011年9月28日～ 2012年9月27日	コロンビア大学 博士課程	釈迦牟尼の中世改革と歴史上の日本仏教徒説法の出現	佛教大学歴史学部
NGO, Lan Huong	ベトナム	女性	2011年9月30日～ 2012年5月29日	ベトナム国家社会科学院付属東北アジア研究院 博士課程・日本研究センター 副所長	日本人のコミュニケーション文化の特徴：ベトナムの断りの言語行為との比較	国際日本文化研究センター
ROCKWELL, Geoffrey Martin	カナダ	男性	2011年10月2日～ 2011年12月21日	アルバータ大学 教授	日本のビデオゲーム文化と学習目的に拡張されたリアリティゲーム	立命館大学政策科学部
CARDI, Luciana	イタリア	女性	2011年10月1日～ 2012年1月31日	ナポリ大学オリエンターレ 博士課程	現代日本文学におけるギリシア神話	大阪大学日本語日本文化教育センター
LAI, Zhengwei 賴正維	中国	女性	2011年10月5日～ 2012年10月4日	福建師範大学社会歴史学院 教授	閩人三十六姓と琉球に関する研究	琉球大学法文学部
ERSHOVA, Nina	ロシア	女性	2011年10月8日～ 2012年4月7日	国立大学・高等経済学校 博士課程	ロシアへの投資に対する日本の会社・企業のアプローチ	京都大学経済研究所
CHOI, Woondo	韓国	男性	2011年10月22日～ 2012年10月21日	東北亜歴史財団 研究委員	日本の外交政策における自律性の評価：地域政策を中心に	長崎大学経済学部

## 日本文化を体験する

### ～書道の魅力にふれる～

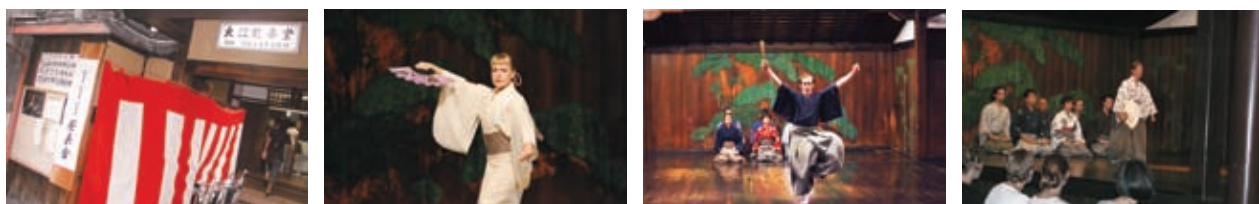
京都支部の後援事業として第63回毎日書道展関西展「国際交流デー」（主催：財団法人 毎日書道会）が8月6日に京都市美術館と日図デザイン博物館で開催されました。

外国人を対象とした作品解説会や「レッツ トライ 書」のテーマでの書道体験ワークショップに参加した国際交流基金のフェローたちは、東日本大震災の被災地に向けての応援メッセージ「がんばろう日本」を筆と墨を使って書き上げました。



### ～伝統芸能の習得をめざして～

日本の伝統芸能の習得をめざして京都を訪れる各国の若手芸術家および日本研究者を対象として京都芸術センターが行なっているトラディショナル・シアター・トレーニング（T.T.T.）というプログラムがあります。能、狂言、日本舞踊の分野で夏に3週間の集中トレーニングを受けた参加者たちが、その成果を披露する発表会が京都支部との共催で8月12日に大江能楽堂で行なわれました。装束を着て熱演する外国人参加者たちに観客席から大きな拍手が送られていました。



### ～友禅染め体験～

「丸益西村屋」の工房で友禅染めの体験を行ないました。（10月25日）

参加した国際交流基金フェローとヴィラ九条山のフランス人芸術家たちは「風呂敷を京友禅で染めるプロセスは楽しく有意義な体験だった」「日本人の洗練された美意識にふれる貴重な機会となった」と話していました。



# 国際交流の夕べ 一能と狂言の会



開会の挨拶をする安藤国際交流基金理事長



開場を待つ来場者



開演前の場内



終演後退場する来場者



狂言「鎌腹」

京都をはじめとする関西地域に滞在中の外国人に、日本の伝統文化にふれていただく機会を提供することを目的として、京都支部では多くの関係機関の協力を得て毎年秋に、この催しを開催しています。

今年の「能と狂言の会」は10月31日に金剛能楽堂で開催しました。

演目は、狂言が茂山千五郎師「鎌腹」、能は金剛永謹師「雪」でした。

海外からの留学生や研修生など予想を超える来場者で400名の観客席はすべて埋まり、急きよ、補助イスを用意しなければならなくなるほど盛況でした。



狂言「鎌腹」



能「雪」



(写真撮影：高橋章夫)

# お知らせ

## <英語字幕付き日本映画上映会>

大阪国際交流センターと共催で、2012年2月の第2、第3、第4土曜日の3回にわたり、日本の劇映画（2本）とアニメ（4本）を英語字幕付きで上映します。

場 所：大阪国際交流センター小ホール（2F）

参加費：¥500／1回

チケット販売先：大阪国際交流センターインフォメーションセンター

### ●2012年2月11日(土) 16:00～

#### 『劔岳 点の記』

監督：木村大作 原作：新田次郎  
2009年 カラー 東映139分



©2009「劔岳 点の記」製作委員会



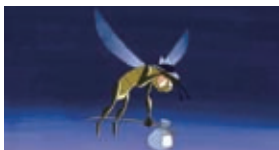
おこんじょうり(©エコー/桜映画社)



おんぼろフィルム(©手塚プロダクション)



ジャンピング(©手塚プロダクション)



展覧会の絵(©手塚プロダクション)



©かもめ食堂 PHOTO 高橋コーコ

### ●2012年2月18日(土) 16:00～

#### 『おこんじょうり』

監督：岡本忠成 原作：さねとうあきら  
エコー/桜映画社 1982年 カラー 25分

#### 『おんぼろフィルム』

監督：手塚治虫  
手塚プロダクション 1985年 カラー 6分

#### 『ジャンピング』

監督：手塚治虫  
手塚プロダクション 1984年 カラー 7分

#### 『展覧会の絵』

監督：手塚治虫 音楽：ムソルグスキー 編曲：富田勲  
手塚プロダクション 1966年 カラー 39分

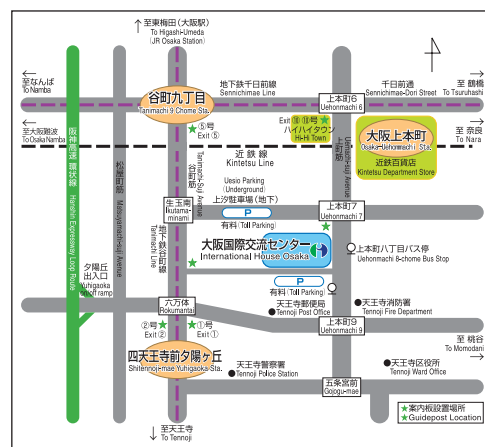
### ●2012年2月25日(土) 16:00～

#### 『かもめ食堂』

監督：荻上直子 原作：群ようこ  
日活 2005年 カラー 102分

### お問合せ Inquiries

〒543-0001 大阪市天王寺区上本町8-2-6  
 (財)大阪国際交流センター 情報企画部  
 Osaka International House Foundation  
 Tel : 06-6773-8989 Fax : 06-6773-8421  
 E-Mail : johokikaku@ih-osaka.or.jp  
<http://www.ih-osaka.or.jp/i.house/>



## 国際交流基金 京都支部

〒606-8436 京都市左京区粟田口烏居町2番地の1 京都市国際交流会館3階  
 TEL : 075-762-1136 (平日10:00～17:00、土日祝休) FAX : 075-762-1137  
 ※開室時間：火～金10:00～17:00

(京都市国際交流会館は、月曜日が休館日です。祝日の場合は、その翌日の祝日でない日が休館日となります。)



JAPAN FOUNDATION