

国際交流基金海外巡回展「Japanese Design Today 100」 世界巡回開始を記念し、10月30日からVR展示を公開 ～世界中のどこからでも鑑賞できる JF 初の海外巡回展～

国際交流基金（JF）は、主催する海外巡回展「Japanese Design Today 100（現代日本デザイン 100 選）」の開始を記念し、10月30日から同展のVR展示を公開します。

本展では、プロダクト（モノ）のデザインから、近年注目されているシステムやサービス（コト）のデザインまで、2000年以降に生み出された製品を中心に約100点を展示します。日用品や嗜好品、伝統的な手仕事、そして最先端の技術を取り入れたものなど、生活を支えるさまざまな〈デザイン〉には、人々のライフスタイルや社会が反映されています。本展の多様な展示品からは、日本のデザインの特徴のみならず、日本の文化の現況を感じ取ることができるでしょう。展覧会の冒頭では、戦後に制作され現代のデザインにも影響を与えた製品も展示し、日本のデザインの源流を伝えます。

本展は、JFが日本文化を海外へ紹介する活動の一環で、継続的に実施している「巡回展事業」として新たに制作されました。今年5月には海外巡回に先立ち東京ミッドタウン・デザインハブで開催。12月からカイロ（エジプト）で海外巡回展を開始します。その後、約5～10年にわたり世界各地を巡回します。

今回のVR展示では、今春、東京ミッドタウン・デザインハブで実施した様子を再現し、一部作品を除く各作品について解説を含め公開します。会場に足を運ぶのが難しい方をはじめ、多くの方に展覧会をご覧いただきたいという思いで作したVR展示は、JF海外巡回展では初めての試みです。世界中のどこからでも鑑賞でき、会場にいるような臨場感を味わえるVRの世界をお楽しみいただけます。

記

展覧会名： Japanese Design Today 100（現代日本デザイン 100 選）VR 展示

公開期間： 2023年10月30日（月）～未定

公開リンク： <https://www.daj.jp/VR/>

言語： 英語

企画選定委員： 柏木 博（武蔵野美術大学名誉教授、2021年ご逝去）

深川 雅文（インディペンデント・キュレーター）

佐藤 卓（株式会社 TSDO 代表取締役）

橋本 優子（デザイン史家）

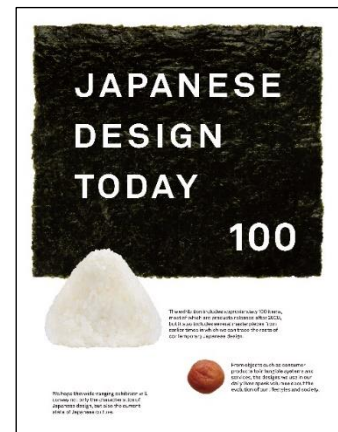
グラフィックデザイン： 株式会社 TSDO

会場： 東京ミッドタウン・デザインハブ

会場構成： 株式会社トラフ建築設計事務所

会場施工： クリキンディ株式会社

主催： 国際交流基金（JF）



Japanese Design Today 100 メインビジュアル

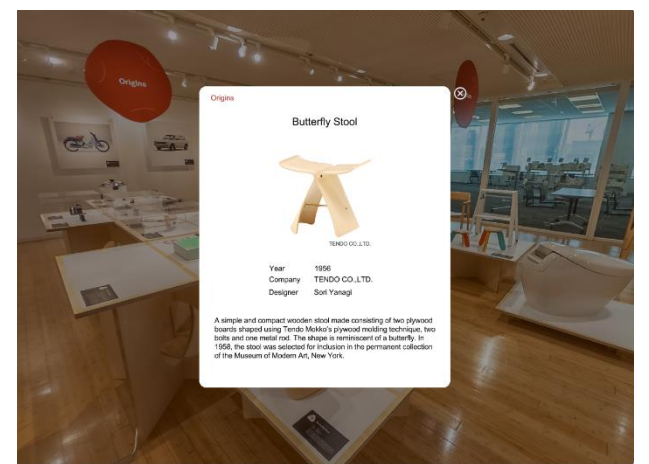
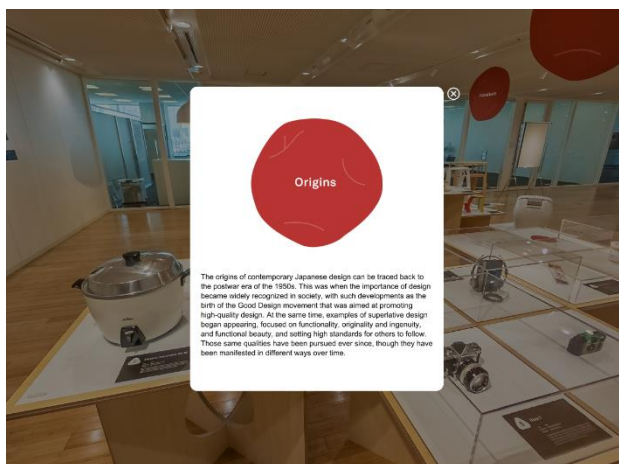
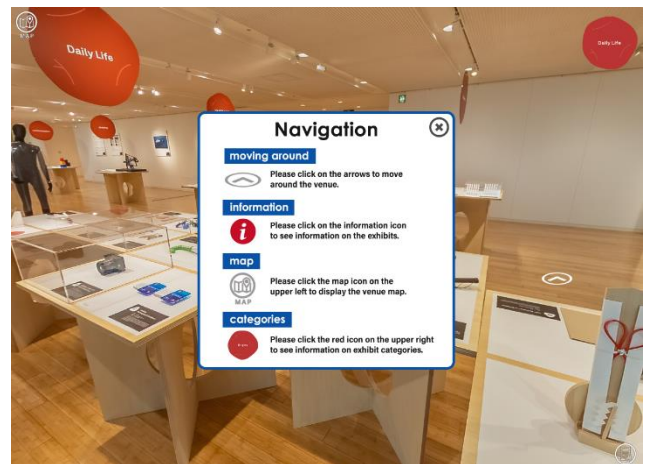
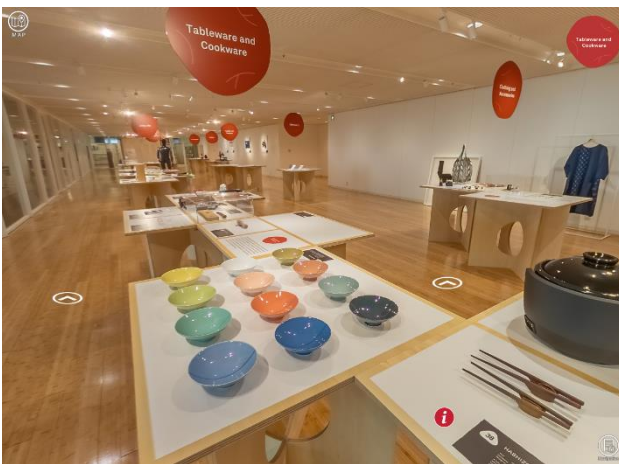
以上

この件に関するお問い合わせ：

国際交流基金 広報部（広報担当：熊倉、原田）

Tel: 03-5369-6075 / Fax: 03-5369-6044

E-mail: press@jpf.go.jp



この件に関するお問い合わせ：
国際交流基金 広報部（広報担当：熊倉、原田）
Tel: 03-5369-6075 / Fax: 03-5369-6044
E-mail: press@jpf.go.jp