

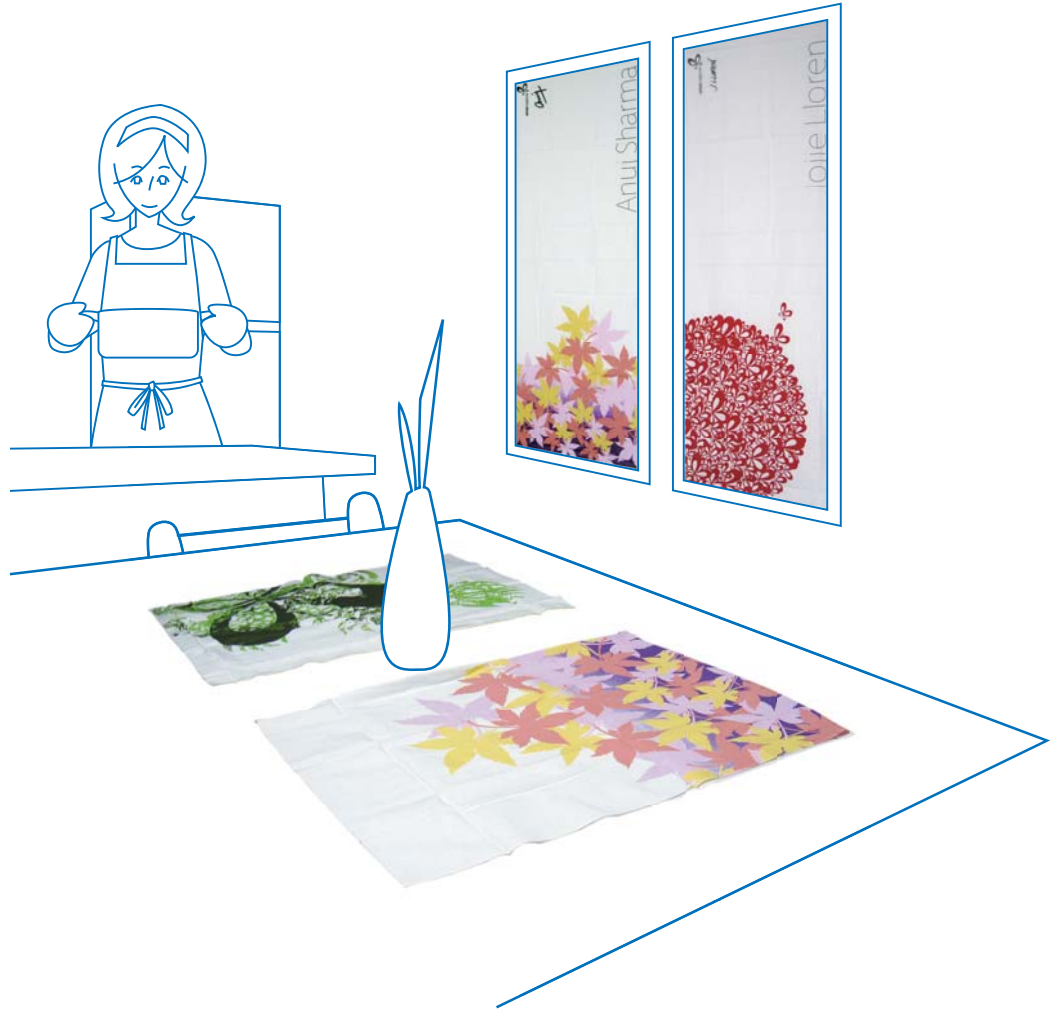
# 飾

【kaza-ru】

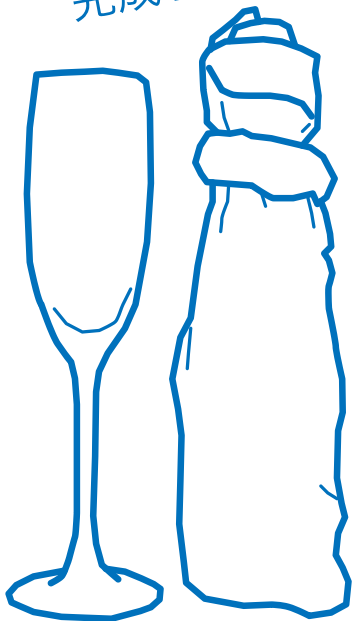
Decorating

日本手ぬぐいは飾って楽しめます。最近では手ぬぐい専用の額縁も販売されています。食卓のアクセントとして、ランチョンマットや、ナプキン代わりに使えます。

You can enjoy using Japanese towels as interior decorations. Specially designed frames for these towels are now readily available, or you can even use a Japanese towel as a napkin or as a stylish placemat to spice up your dinner table.

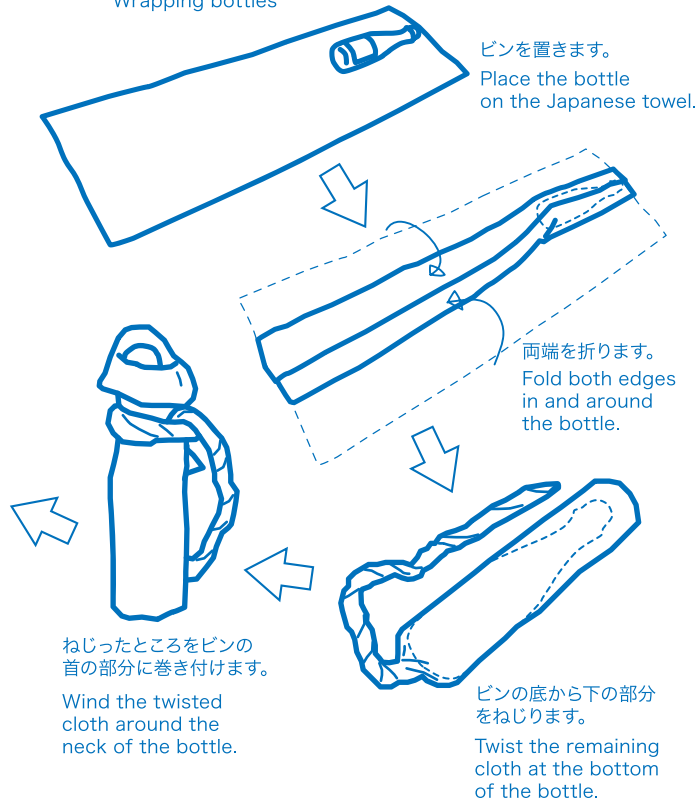


完成!



しっかりしばって完成です。  
Securely fasten the twisted cloth to the neck and you're done.

■ピンの包み方  
Wrapping bottles



ピンを置きます。  
Place the bottle on the Japanese towel.

両端を折ります。  
Fold both edges in and around the bottle.

ねじったところをピンの首の部分に巻き付けます。  
Wind the twisted cloth around the neck of the bottle.

ピンの底から下の部分をねじります。  
Twist the remaining cloth at the bottom of the bottle.

# 包

【tsutsu-mu】

Wrapping

薄手で上品な手ぬぐいは、いろいろなものを包むのに適しています。折ったり結んだりしやすく様々な包み方ができます。贈り物のラッピングにも喜ばれるでしょう。

These thin and stylish Japanese towels are ideal for wrapping a wide range of items. Being both easy to fold and tie means that Japanese towels can be wrapped in a variety of ways. Use it to wrap a gift for that special someone.

# 拭

【nugu-u】

Wiping

日本手ぬぐいは、優れた吸水性・乾燥性をもちます。また、切りっぱなしになっているので雑菌がたまりにくく、長期間清潔に使用する事ができます。

The Japanese towel provides superior absorption properties and a quick drying ability.

Its unhemmed edges make it difficult for bacteria to build up, allowing for a longer-lasting, cleaner cloth.

フェイスタオルとして

Use Japanese towels as face towels



ハンドタオルとして

Perfect for use as hand towels

## ■スカーフ

カッコいいオトナのオシャレ。適当な幅に折り、結びます。

## ■Scarf

A Japanese towel can provide simple, yet stylish elegance. Simply fold the Japanese towel to the desired width and tie.



## ■ヘアバンド

レトロモダンなヘアアクセント。適当な幅、長さに折り、後ろをヘアピンで留めます。

## ■Hair Band

Use Japanese towels as a modern take on a classic hair accessory. Just fold to the desired width and length, and fasten at the back with a hairpin.



# 纏

【mato-u】

Wearing

日本手ぬぐいは、デザイン性にも優れており、ファッションアイテムとしても注目されています。

With its superior design, Japanese towels are also popular as fashion accessories.

## ■バンダナ

頭に巻くだけでワイルドな印象に。

## ■Bandana

Wear a Japanese towel as a bandana to create a wild look.



拭 飾  
纏 包

Using a  
Japanese  
Towel