

### iii. 家庭と自助グループが支える継承語の育成



2019年度 学習発表会にて



韓国・ブندگان日本語補習授業校

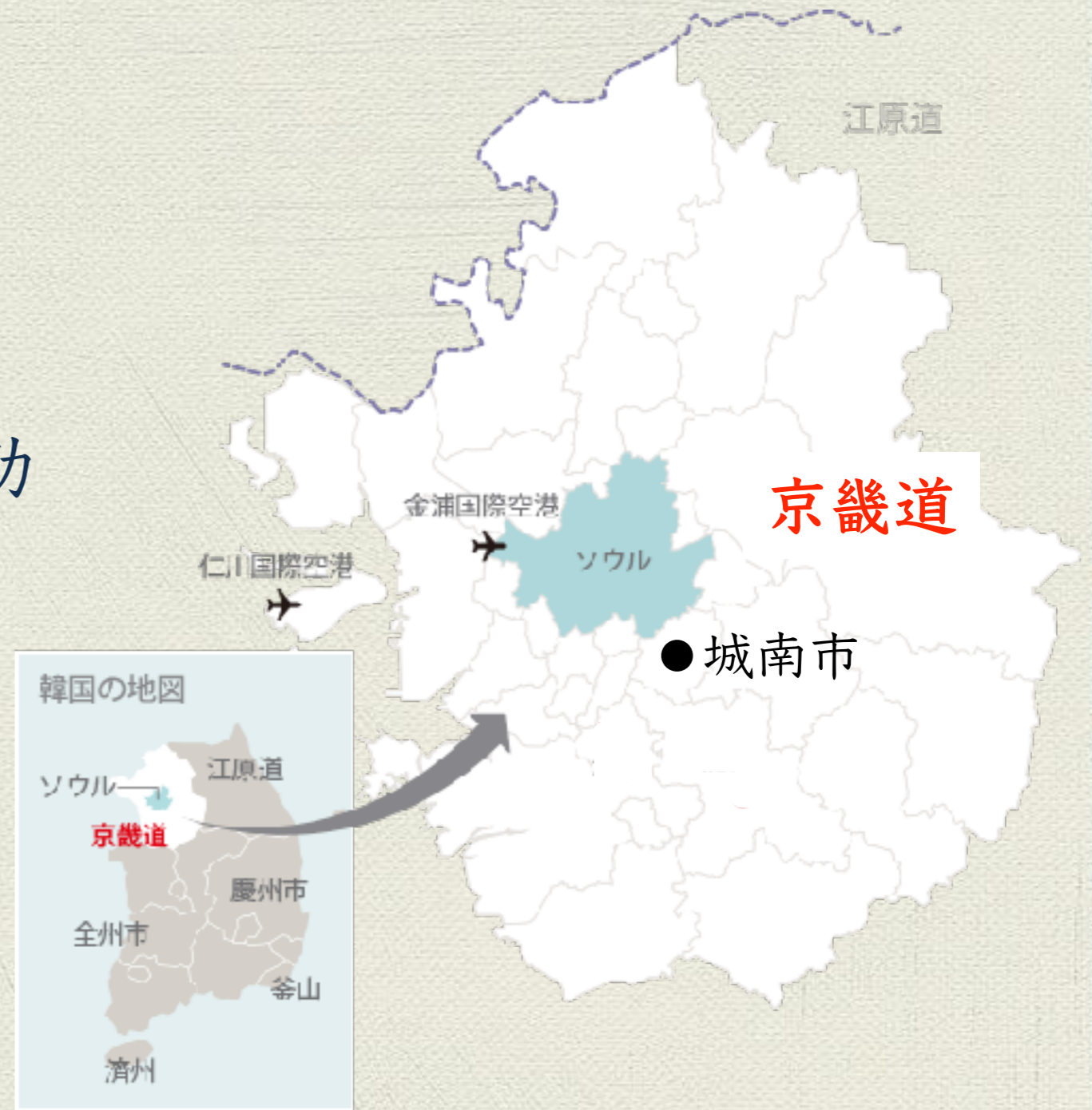
運営代表 大皿 恭子



# 「韓国・ブندگان日本語補習授業校」について

◆非営利自助グループ

◆キョンギドソンナムシ京畿道城南市を中心に活動





# 「韓国・ブندگان日本語補習授業校」について

## ◆非営利自助グループ

## ◆キョンギドソンナムシ京畿道城南市を中心に活動

## ◆創立経緯

2014年 幼児教室開講

2015年 韓国・ブندگان日本語補習授業校設立

2018年～ 保護者運営団体へ



# 在籍人数の推移

年度		幼稚部			小学部						中学部			在籍 数計	教師数	在籍 家庭数	
		年少	年中	年長	1年	2年	3年	4年	5年	6年	1年	2年	3年				
18	学級数				1	1	1	1							4	4	13
	人数				5	2	4	4							15		
19	学級数	1	1	1	1	1	1	1	1			小5で 学習			8	9	25
	人数	6	3	7	13	3	3	3	3			1			42		
20	学級数		開講 希望 せず	1	1	2	1	1	1	1			1		9	11	30
	人数		6	3	11	12	3	4	3	3			1		46		
21	学級数		1	1	1	2	2	1	1	1	1			開講 不可	11	10	35
	人数		4	6	8	12	13	4	3	3	2			1	56		



# 授業時数と学期制

(小・中学部)

授業日	毎週土曜午前
コマ数	3限/日
科目	国語
教材	光村図書出版の教科書
指導内容	学習指導要領に基づく
年間授業数	35回前後
学期制	2学期制
年間の活動期間	3月～12月

春休み1～2月 日本で体験入学

学習目標	体験入学でスムーズに適應できること
------	-------------------

《家庭は第二の教室、保護者は第二の担任》

学校と家庭が強い協力体制



# 学校行事・外部との連携



入学式・始業式



子どもまつり



学習発表会



秋の運動会



すいかわり



にほんごふれあいひろば(5月&7月)



オンラインクラブ活動(科学)



こひつじ文庫





## 教師確保の問題

＜教師を保護者の中から選出＞



塾？ 自助グループ？

自信を持って教師を引き受けられる人が少ない



2021度 中3クラスを開講できず

教師養成講座

と

初心者向け  
教師マニュアル

勉強会

子どもに教えてみよう!!  
プロジェクトT

補助教師を

活かす

組織作り

自助努力

+

外部からの「教師研修やアドバイス等」



## 試行錯誤(2)

# 入学希望者の要望に答えたい



ホームページ



学校説明会



面接・テスト

もっと早く  
出会えていれば...

ごめんなさい...

## 就学前児童へのサポート

## 外部機関と協力して解決できないか？



試行錯誤(3)

## 日本語の絵本や本へのアクセスの重要性



こひつじ文庫

+

国際交流基金の図書館



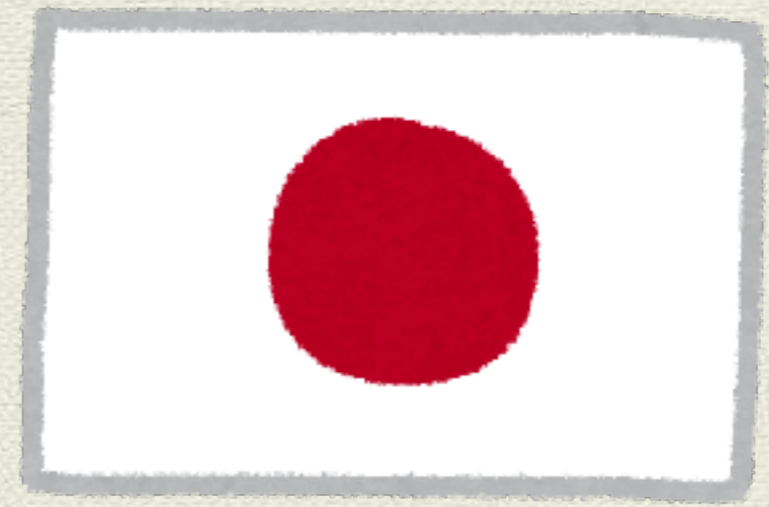


問題(1)

教科書の配布時期



3月



4月

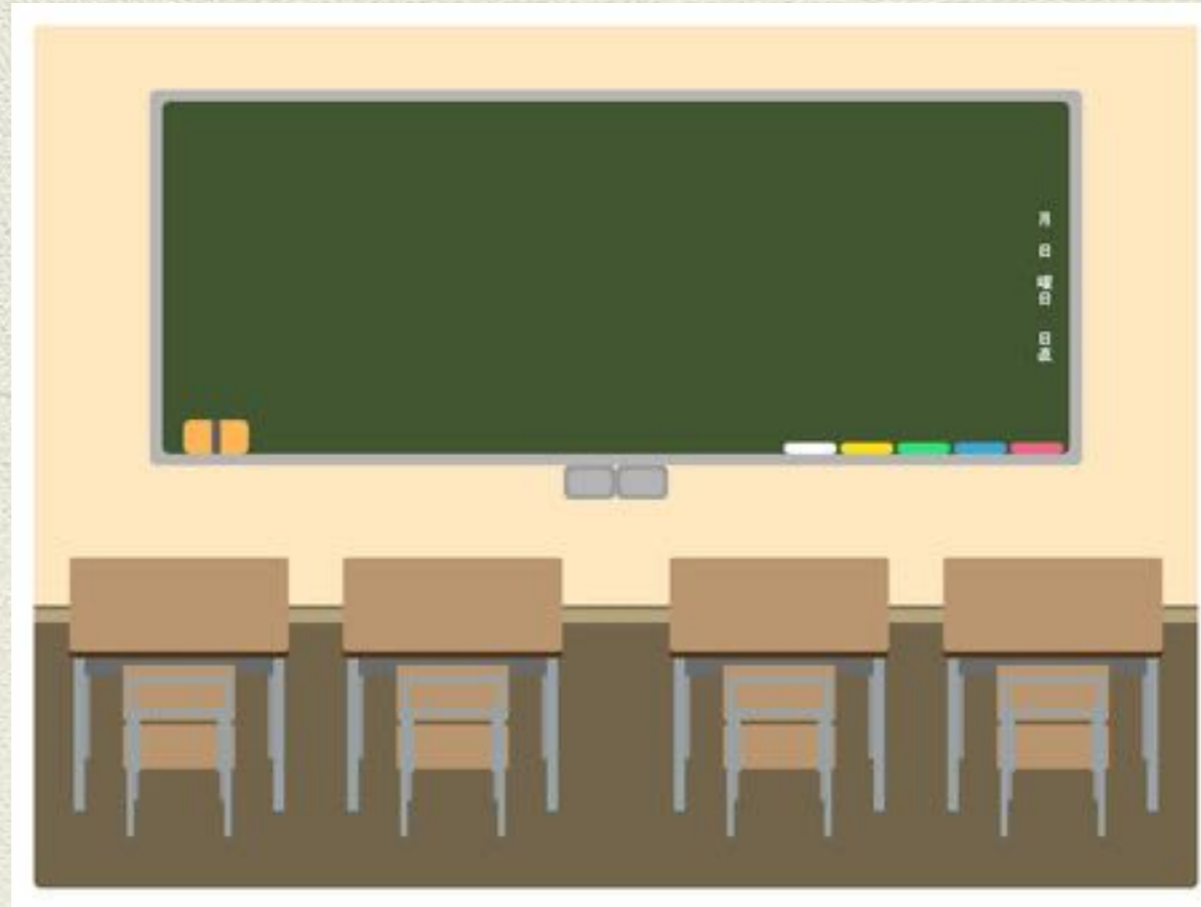
各国現地の事情に合わせて欲しいです！





## 問題(2)

# 場所確保の問題



安定した場所の確保に頭を抱えています！





## 問題(3)

# 教師確保の問題



継承日本語教育を諦めないために、  
勉強の機会を就学前に設けてほしいです！



## 問題(4)

# 就学前サポートの充実①



継承日本語教育を  
知っていますか？



「日本語継承のために必要なこと」を知らせてください！



問題(5)

就学前サポートの充実②



自助グループ消滅

危惧!!

仲間の減少

就学前児童のためのコミュニティが必要です！



## 認可補習校が欲しい？

韓国の継承日本語教育ネットワーク拡大のための基礎調査

政府認可の補習校があったら良いと思うか？

はい . . . 9割

韓国国内で個人に任されている  
継承日本語教育への疲れ・悲鳴





ことわざクイズ



かんさつきろく

## 親子の絆を守るため



おみせやさんごっこ



おおきなかぶ



ご静聴ありがとうございました。