

写真で見る 日本人の生活

「ふる」

このコーナーでは、国際交流基金日本語国際センターが発行している、日本語教育用「写真パネルバンク」を使って、初中等教育機関で日本語を教える先生方が、どのように日本人の生活を紹介できるかを提案していきます。また、文型、単語、漢字は、初級の学習者でも読めるようにやさしいものを使っています。今回は「ふる」に関する写真パネルを集めてみました。



湯ぶね
ゆ

洗い場
あらば

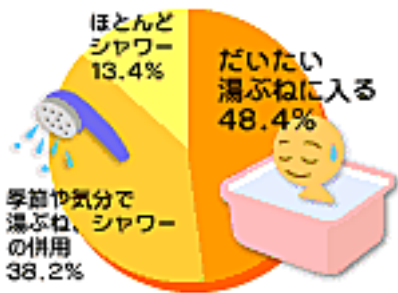
家のふる

洗い場で髪やからだを洗います。湯ぶねでは体を温めます。

ふるの中では、体を洗うほかに、考えごとをしたり、足のマッサージをしたり、はみがきをする人もいます。

入浴（ふるに入る）時間の平均は、夏21分、冬26分です。（東京ガス調査 <http://www.tokyo-gas.co.jp/Press/20001110-2.html> 2001年6月26日参照）

●あなたの入浴はどのタイプ？



資料：鐘紡株式会社カネボウ化粧品本部
編『OLに聞く入浴の意識と実態調査』

<http://www.snowbrand.co.jp/kenko/genki/5th/genki.htm> 2001年6月26日参照

下の写真のようにトイレとふると洗面所がいっしょにコンパクトにまとまっているものもあります。

若い人や人数の少ない家族では、シャワーだけあびる人も多いです。





ふろや (銭湯)

せん どう



ふろやは以前はたくさんありましたが、今は多くの家にふろがあるので、だんだんへってきました。

地方によってちがいますが、だいたい200円から400円ぐらいで入れます。



ふろやの中です。

洗い場も広く、湯ぶねも大きいです。

脱衣場 (ふくをぬぐ所) でふくをぬいでから入ります。



温泉

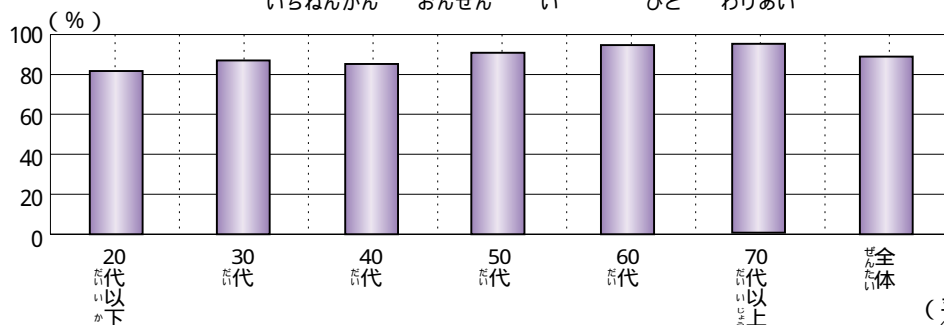
おん せん

日本は火山が多いので、全国に温泉があります。

外で景色を楽しめる露天風呂は人気があります。

この一年間に温泉に行った人の割合

いちねんかん おんせん い ひと わりあい



(平成10年)

平成10年 (社)日本温泉協会による「第41回 旅と温泉展」アンケート調査結果
http://inpaku.pref.oita.jp/research/culture/graph.html (2001年6月26日参照)